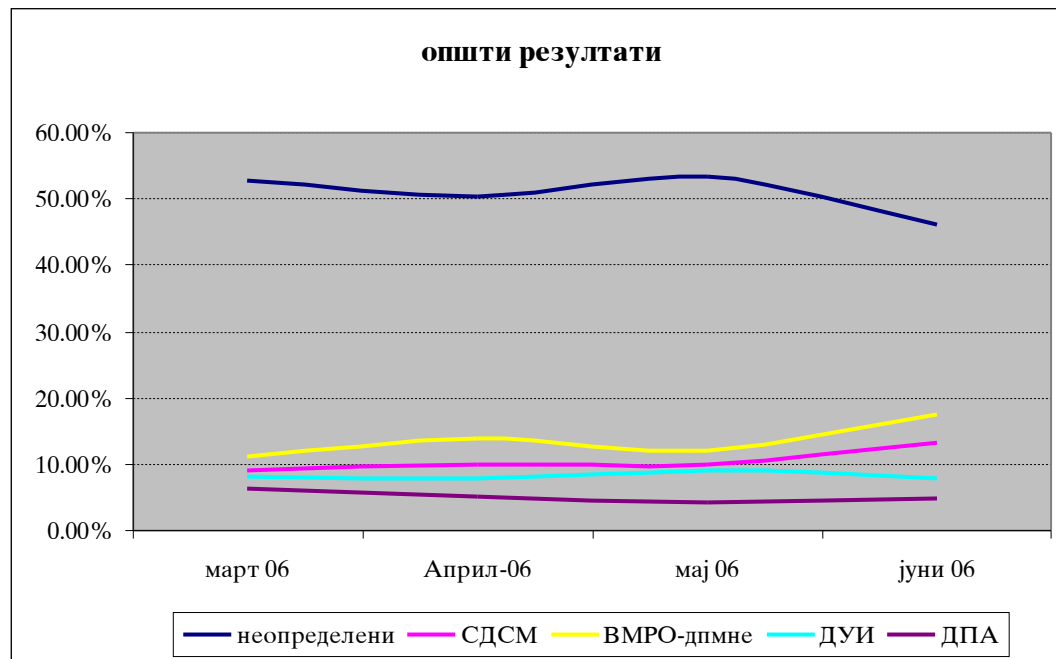
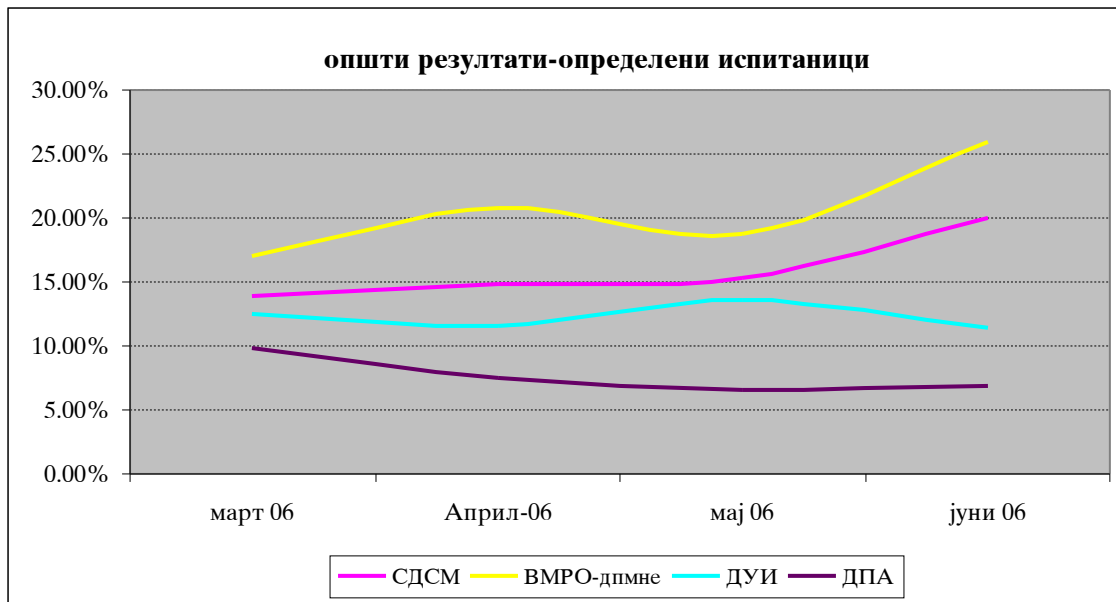


**КОМПАРАТИВНА АНАЛИЗА НА РЕЈТИНГОТ НА ПАРТИИТЕ СО
ДЕМОГРАФСКИ КРОСТАБУЛАЦИИ**



Графикон 1

| општи резултати | март 06 | април 06 | мај 06 | јуни 06 |
|------------------------|---------|----------|--------|---------|
| неопределени | 52.80% | 50.40% | 53.30% | 46.00% |
| СДСМ | 9.10% | 9.90% | 10.00% | 13.20% |
| ВМРО-дпмне | 11.10% | 13.90% | 12.20% | 17.60% |
| ДУИ | 8.20% | 7.70% | 8.90% | 7.80% |
| ДПА | 6.40% | 5.00% | 4.30% | 4.70% |

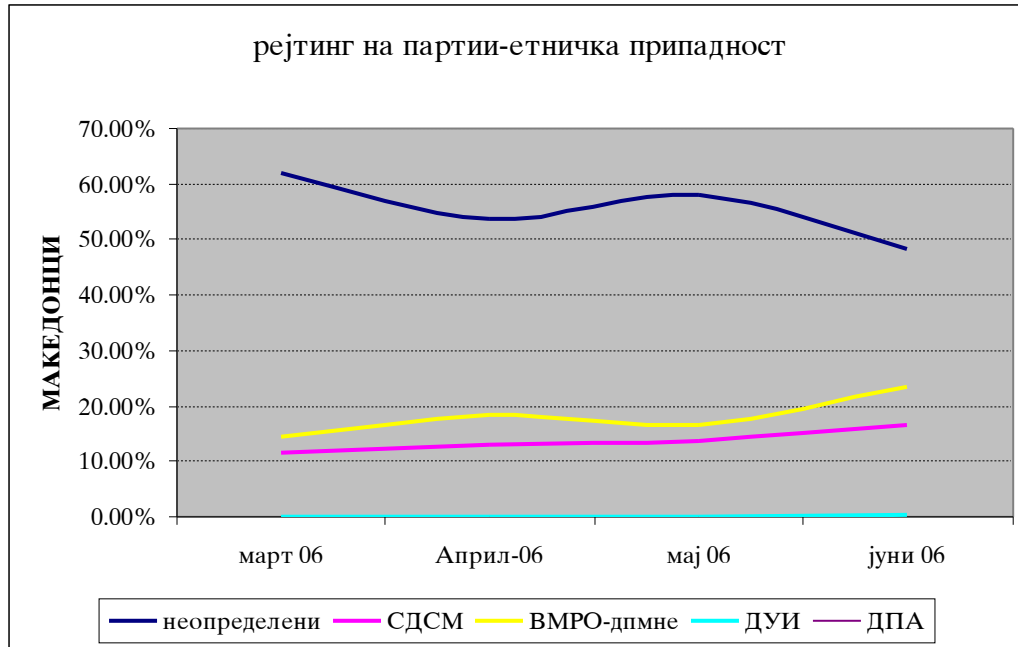


Графикон 2

| општи-определени | март 06 | април 06 | мај 06 | јуни 06 |
|-------------------------|---------|----------|--------|---------|
| СДСМ | 13.90% | 14.90% | 15.30% | 20.00% |
| ВМРО-дпмне | 17.00% | 20.80% | 18.70% | 26.00% |
| ДУИ | 12.50% | 11.50% | 13.60% | 11.40% |
| ДПА | 9.80% | 7.50% | 6.50% | 6.80% |

- Намалување на бројот на неопределени гласачи
- Стабилен пораст на рејтингот на ВМРО-дпмне и на СДСМ
- Пропорционално зголемување на разликата меѓу ВМРО-дпмне и СДСМ, иако со послаб интензитет
- Стабилизација на рејтинзите кај партиите на етничките Албанци, при што односот меѓу ДУИ и ДПА е 2:1

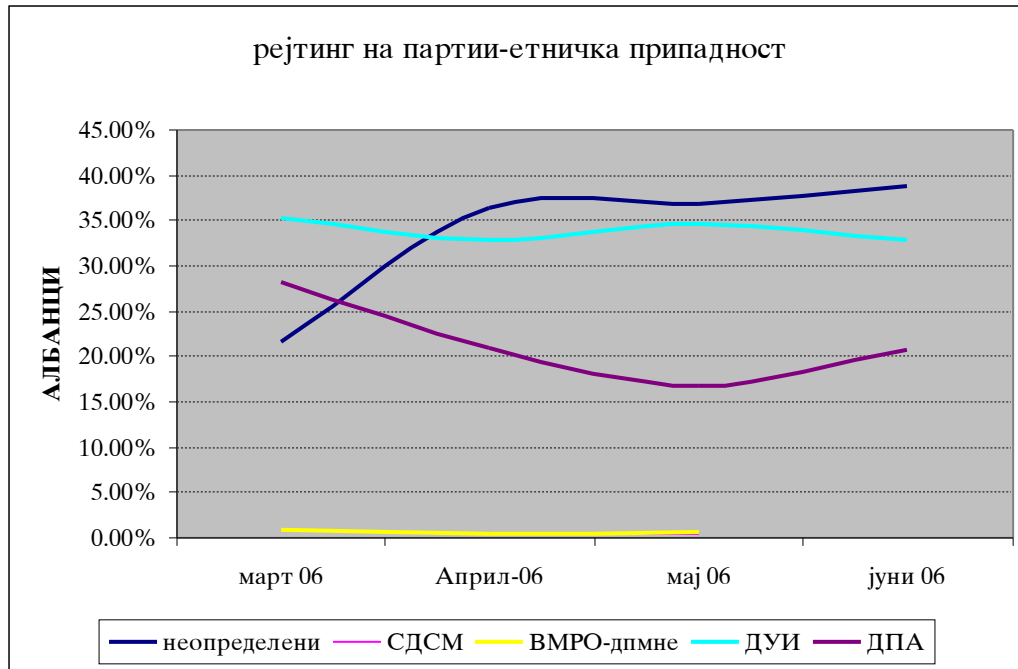
Рејтинг на партиите според етничката припадност



Графикон 3

| македонци | март 06 | април 06 | мај 06 | јуни 06 |
|--------------|---------|----------|--------|---------|
| неопределени | 61.90% | 53.80% | 58.20% | 48.30% |
| СДСМ | 11.50% | 13.10% | 13.80% | 16.60% |
| ВМРО-дпмне | 14.40% | 18.40% | 16.70% | 23.50% |
| ДУИ | 0.10% | 0.10% | 0.10% | 0.20% |
| ДПА | | 0.10% | | 0.10% |

- Намалување на бројот на неопределените гласачи-етнички Македонци
- Скоро еднаква популарност на ВМРО-дпмне и СДСМ кај другите етнички заедници (со исклучок на Албанците)
- При определување на пропорционалното намалување на неопределените гласачи, со зголемување на рејтингот на партиите, може да се заклучи дека овие гласови во огромен процент, или дури исклучиво, одат кај ВМРО-дпмне и СДСМ

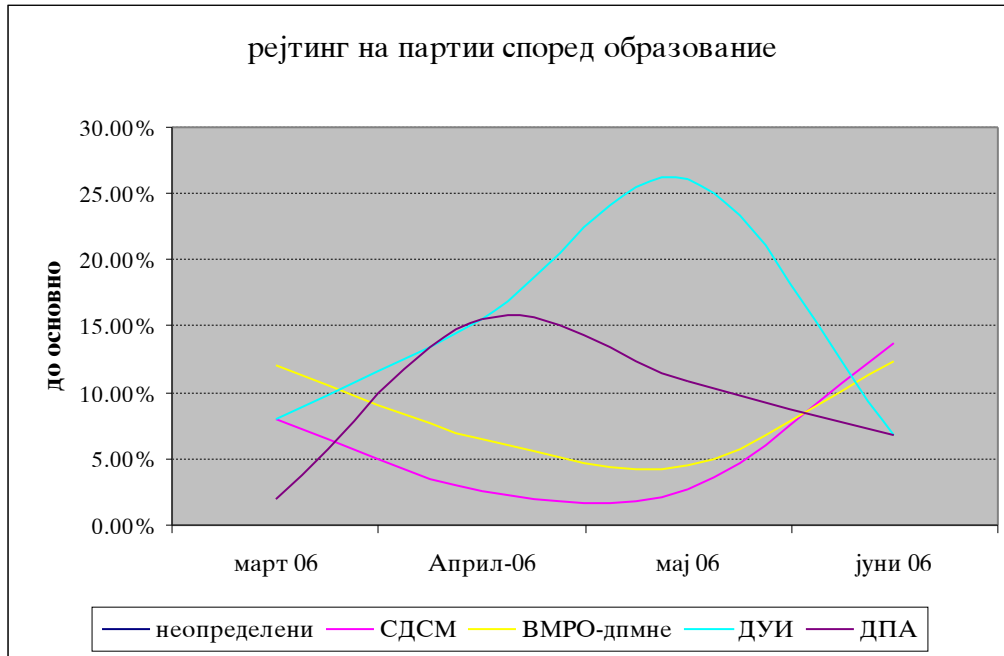


Графикон 4

| албанци | март 06 | април 06 | мај 06 | јуни 06 |
|--------------|---------|----------|--------|---------|
| неопределени | 21.70% | 36.40% | 36.80% | 38.80% |
| СДСМ | | 0.40% | 0.40% | |
| ВМРО-дпмне | 0.80% | 0.40% | 0.70% | |
| ДУИ | 35.40% | 32.90% | 34.70% | 32.80% |
| ДПА | 28.30% | 20.90% | 16.80% | 20.80% |

- Зголемување на процентот на неопределени кај етничките Албанци
- Обратно-пропорционално на овој тренд, се намалува рејтингот на ДПА и на ДУИ, иако намалувањето кај ДПА е многу поизразено
- Со тоа се создава доста висока и стабилна разлика меѓу двете најголеми партии од Албанскиот блок

Рејтинг на партии според образование

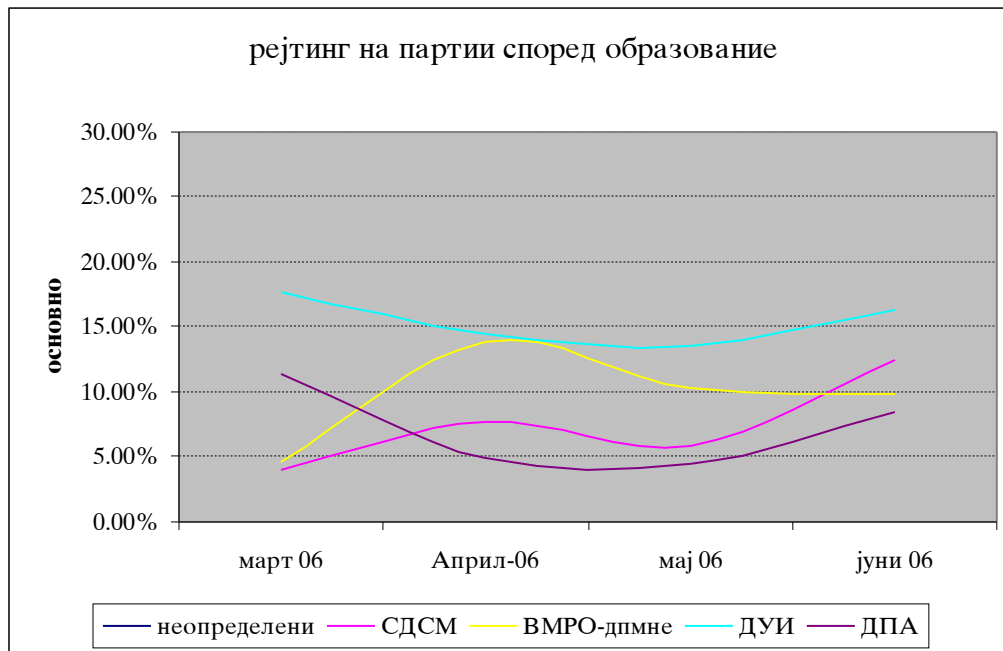


Графикон 5

| до основно | март 06 | април 06 | мај 06 | јуни 06 |
|--------------|---------|----------|--------|---------|
| неопределени | 62.00% | 53.30% | 48.60% | 47.90% |
| СДСМ | 8.00% | 2.60% | 2.70% | 13.70% |
| ВМРО-дпмне | 12.00% | 6.50% | 4.50% | 12.30% |
| ДУИ | 8.00% | 15.60% | 26.10% | 6.80% |
| ДПА | 2.00% | 15.60% | 10.80% | 6.80% |

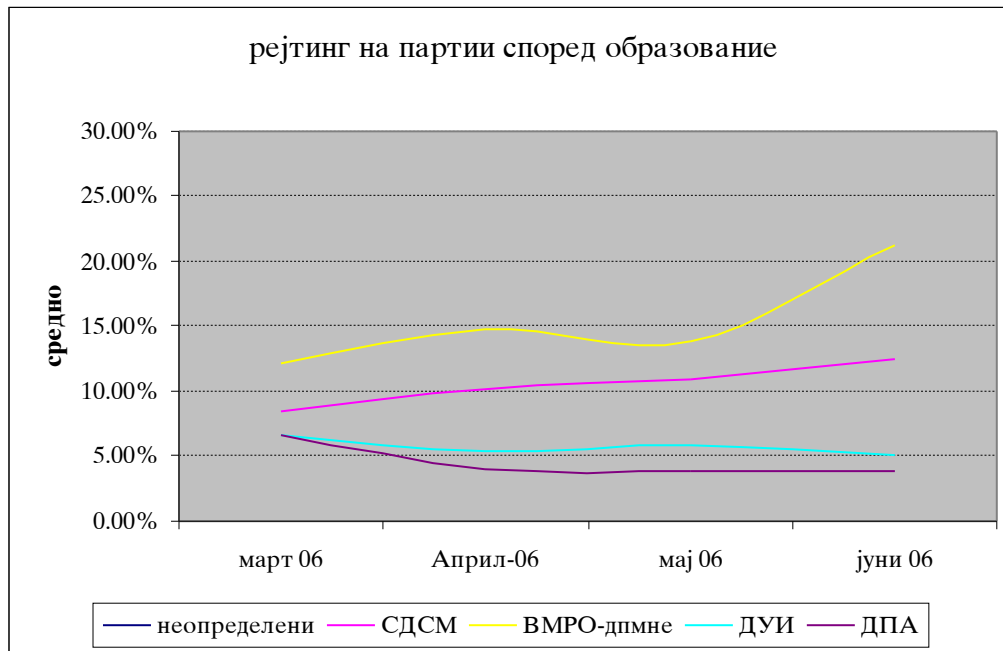
- Оваа образовна група е најмала и опфаќа околу 8% од популацијата
- Поради тоа се можни поголеми флукутации во рејтинзите на партиите
- Сепак се забележува тренд на намалување на неопределените и зголемување на рејтингот кај ВМРО-дпмне и СДСМ
- Од друга страна се забележува опаѓање на рејтинзите на етничките Албански партии

| основно | март 06 | април 06 | мај 06 | јуни 06 |
|--------------|---------|----------|--------|---------|
| неопределени | 49.70% | 51.40% | 53.90% | 45.00% |
| СДСМ | 4.00% | 7.70% | 5.80% | 12.40% |
| ВМРО-дпмне | 4.60% | 13.80% | 10.30% | 9.90% |
| ДУИ | 17.70% | 14.40% | 13.50% | 16.30% |
| ДПА | 11.40% | 5.00% | 4.50% | 8.40% |



Графикон 6

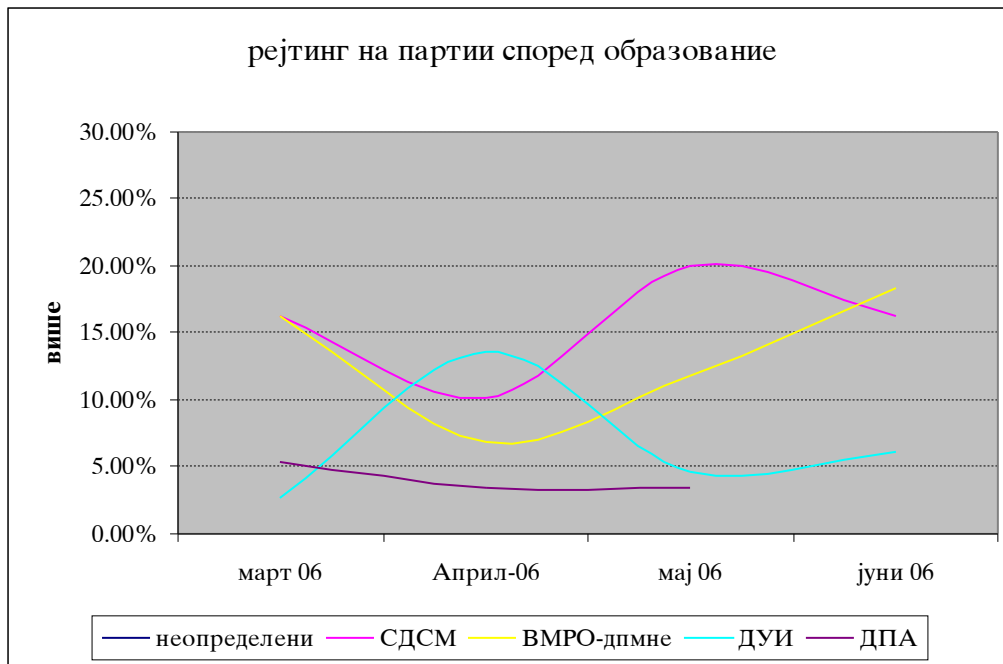
- Оваа образовна група опфаќа околу 15% од популацијата
- И тука се забележува определено намалување на неопределените гласачи, иако тоа е во помал обем
- Со намалувањето на неопределените, расте популарноста на партиите од Албанскиот блок, но и на СДСМ, додека кај ВМРО-дпмне се забележува благ пад во популарноста, што претпоставува поголем ангажман за придобивање на гласачите од оваа целна група, иако поголем процент од овие испитаници се припадници на Албанската етничка заедница



Графикон 7

| средно | март 06 | април 06 | мај 06 | јуни 06 |
|--------------|---------|----------|--------|---------|
| неопределени | 54.60% | 51.50% | 55.60% | 47.70% |
| СДСМ | 8.50% | 10.20% | 10.90% | 12.50% |
| ВМРО-дпмне | 12.10% | 14.70% | 13.90% | 21.30% |
| ДУИ | 6.60% | 5.40% | 5.90% | 5.10% |
| ДПА | 6.60% | 4.00% | 3.90% | 3.90% |

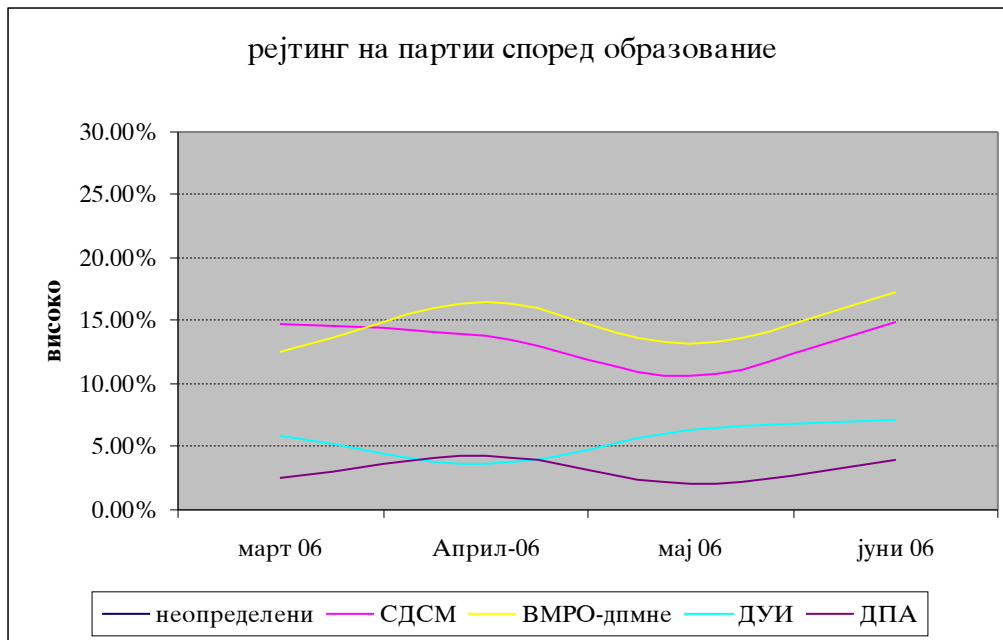
- На оваа образовна категорија и припаѓаат најголем дел од гласачите, односно околу 45%
- И тука се забележува намалување на неопределените, а зголемување на рејтингот на СДСМ и, со напомена дека рејтингот на ВМРО-дпмне се зголемува со многу повисок интензитет
- Кај Албанците се забележува определен пад на рејтингот, но тој е директно поврзан со намалување на бројот на неопределените македонци од оваа целна група



Графикон 8

| више | март 06 | април 06 | мај 06 | јуни 06 |
|--------------|---------|----------|--------|---------|
| неопределени | 37.80% | 42.40% | 47.00% | 40.80% |
| СДСМ | 16.20% | 10.20% | 20.00% | 16.30% |
| ВМРО-дпмне | 16.20% | 6.80% | 11.80% | 18.40% |
| ДУИ | 2.70% | 13.60% | 4.70% | 6.10% |
| ДПА | 5.40% | 3.40% | 3.50% | |

- Кај оваа целна група нема забележителен пад на процентот на неопределените гласачи
- Се забележува определено намалување на рејтингот на СДСМ, за сметка на зголемување на рејтингот на ВМРО-дпмне

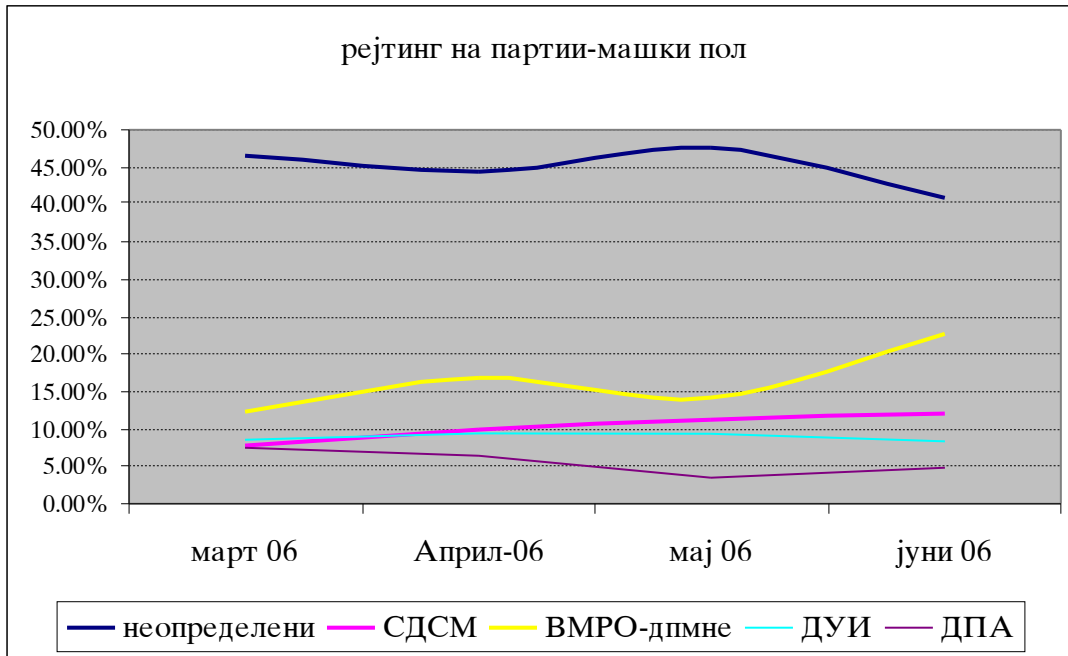


Графикон 9

| ВИСОКО | март 06 | април 06 | мај 06 | јуни 06 |
|---------------|---------|----------|--------|---------|
| неопределени | 50.20% | 46.80% | 51.70% | 43.40% |
| СДСМ | 14.70% | 13.80% | 10.70% | 14.90% |
| ВМРО-дпмне | 12.60% | 16.50% | 13.20% | 17.30% |
| ДУИ | 5.80% | 3.70% | 6.30% | 7.20% |
| ДПА | 2.60% | 4.30% | 2.00% | 4.00% |

- Оваа образовна група опфаќа околу 12-14% од избирачите
- Доколку се споредат резултатите на последната анкета во Јуни, со првата во Април, се забележува намалување на бројот на неопределени и благ пораст на симпатизери кај Албанските партии
- Кај гласачите етнички Македонци забележлив е високиот пораст на рејтингот на ВМРО-дпмне и ситуацијата status quo кај симпатизерите на СДСМ

Рејтинг на партии според полова структура

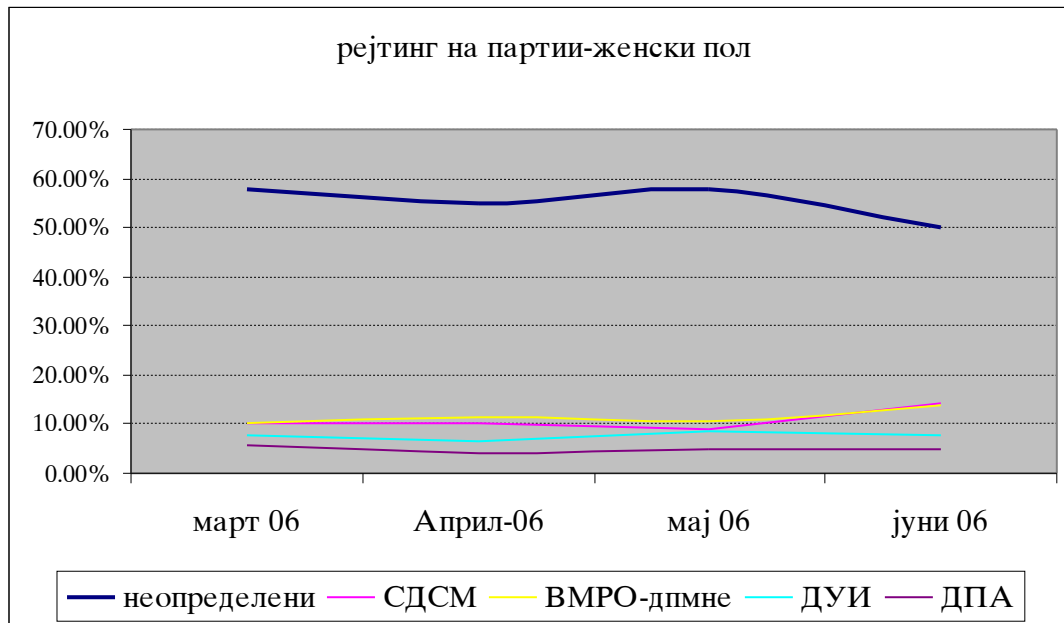


Графикон 10

| мажи | март 06 | април 06 | мај 06 | јуни 06 |
|--------------|---------|----------|--------|---------|
| неопределени | 46.60% | 44.50% | 47.50% | 40.90% |
| СДСМ | 7.80% | 9.80% | 11.20% | 12.10% |
| ВМРО-дпмне | 12.30% | 16.90% | 14.30% | 22.60% |
| ДУИ | 8.60% | 9.10% | 9.40% | 7.90% |
| ДПА | 7.50% | 6.30% | 3.50% | 4.80% |

- Кај гласачите мажи се забележува благо зголемување на определените гласачи
- ДУИ има безмалку ист рејтинг и во Април и во Јуни, додека кај ДПА се забележува висок пад на рејтингот
- Определен порас постои и кај СДСМ, додека кај ВМРО-дпмне тој е драстичен и моменталната разлика со СДСМ е 2:1

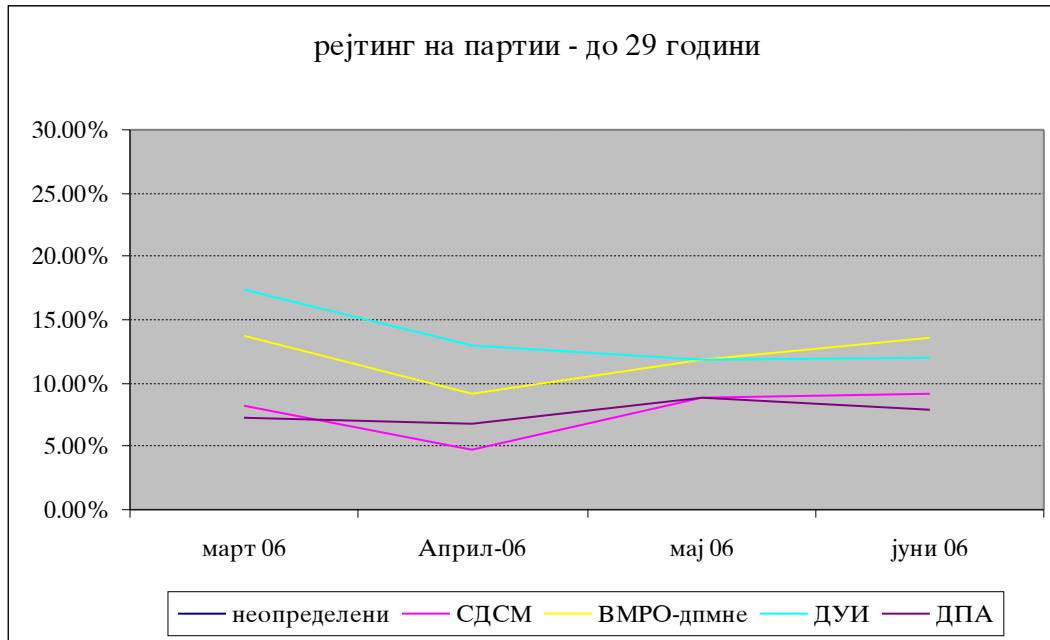
| жени | март 06 | април 06 | мај 06 | јуни 06 |
|--------------|---------|----------|--------|---------|
| неопределени | 57.60% | 54.90% | 57.90% | 50.00% |
| СДСМ | 10.10% | 10.00% | 9.10% | 14.10% |
| ВМРО-дпмне | 10.10% | 11.50% | 10.50% | 13.70% |
| ДУИ | 7.90% | 6.60% | 8.60% | 7.70% |
| ДПА | 5.50% | 3.90% | 4.90% | 4.70% |



Графикон 11

- Иако постои определено намалување на процентот на неопределени, кај Албанките нема промена во однос на рејтинзите, додека кај Македонките се појавува определено прикложување кон ВМРО-дпмне и СДСМ
- Рејтингот на ВМРО-дпмне и СДСМ кај жените е скоро идентичен, за разлика од 2:1 во корист на ВМРО-дпмне кај мажите

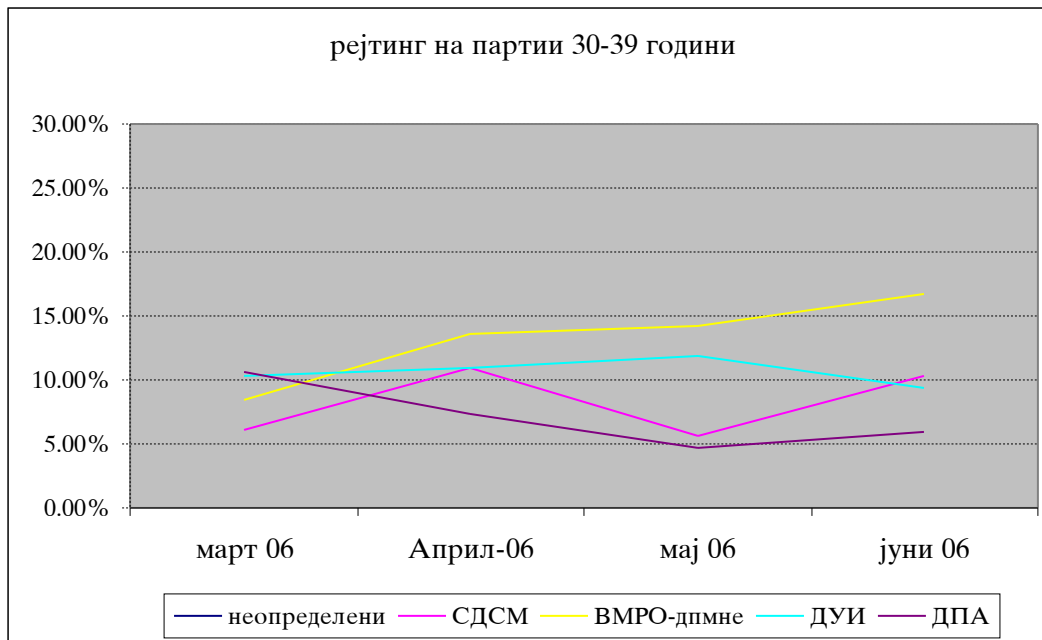
Рејтинг на партии според возраст



Графикон 12

| до 29 години | март 06 | април 06 | мај 06 | јуни 06 |
|--------------|---------|----------|--------|---------|
| неопределени | 45.00% | 56.40% | 51.20% | 48.30% |
| СДСМ | 8.20% | 4.80% | 8.80% | 9.10% |
| ВМРО-дпмне | 13.70% | 9.20% | 11.80% | 13.60% |
| ДУИ | 17.20% | 12.80% | 11.80% | 12.00% |
| ДПА | 7.30% | 6.80% | 8.80% | 7.90% |

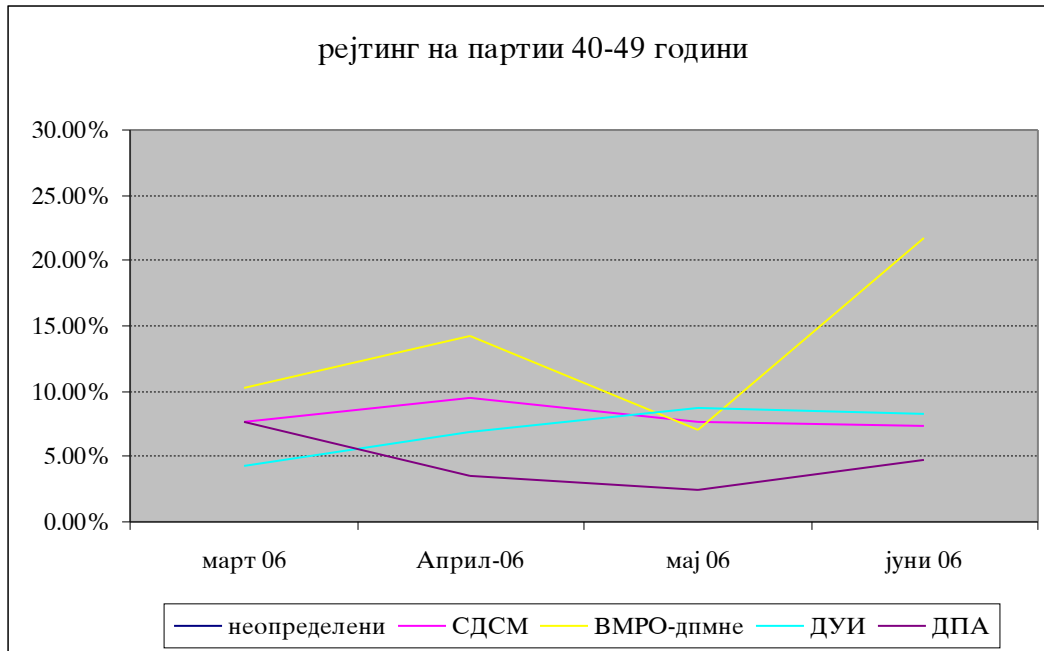
- Кај оваа целна група нема пад на неопределените гласачи
- Се забележува status quo на рејтингот кај сите партии, иако има определен пад кај ДУИ
- Највисок рејтинг има ВМРО-дпмне, иако тој не е променет од Април



Графикон 13

| меѓу 30-39 години | март 06 | април 06 | мај 06 | јуни 06 |
|-------------------|---------|----------|--------|---------|
| неопределени | 48.20% | 47.60% | 52.60% | 48.80% |
| СДСМ | 6.10% | 11.00% | 5.70% | 10.30% |
| ВМРО-дпмне | 8.40% | 13.60% | 14.20% | 16.70% |
| ДУИ | 10.30% | 11.00% | 11.80% | 9.40% |
| ДПА | 10.70% | 7.30% | 4.70% | 5.90% |

- И кај оваа целна група нема намалување на процентот на неопределени, што доведува до заклучок дека треба многу поголем ангажман за привлекување на младите гласачи меѓу 18 и 39 години
- Сепак постои голем пораст во рејтингот на ВМРО-дпмне, што се објаснува со трансфер на симпатизери меѓу 30 и 39 години од помалите партии кон ВМРО-дпмне
- Рејтингот на СДСМ е зголемен, додека оној на ДПА (што е општ тренд за оваа партија) е намален

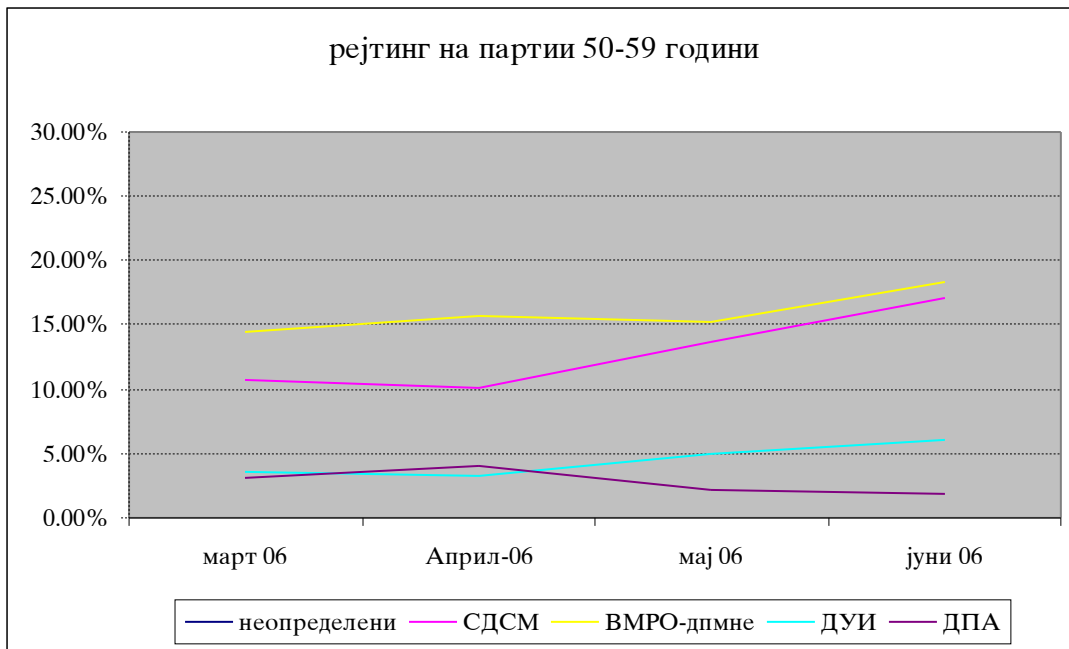


Графикон 14

| меѓу 40-49 години | март 06 | април 06 | мај 06 | јуни 06 |
|-------------------|---------|----------|--------|---------|
| неопределени | 55.40% | 49.80% | 60.90% | 47.80% |
| СДСМ | 7.70% | 9.50% | 7.60% | 7.40% |
| ВМРО-дпмне | 10.30% | 14.30% | 7.10% | 21.70% |
| ДУИ | 4.30% | 6.90% | 8.80% | 8.30% |
| ДПА | 7.70% | 3.50% | 2.50% | 4.80% |

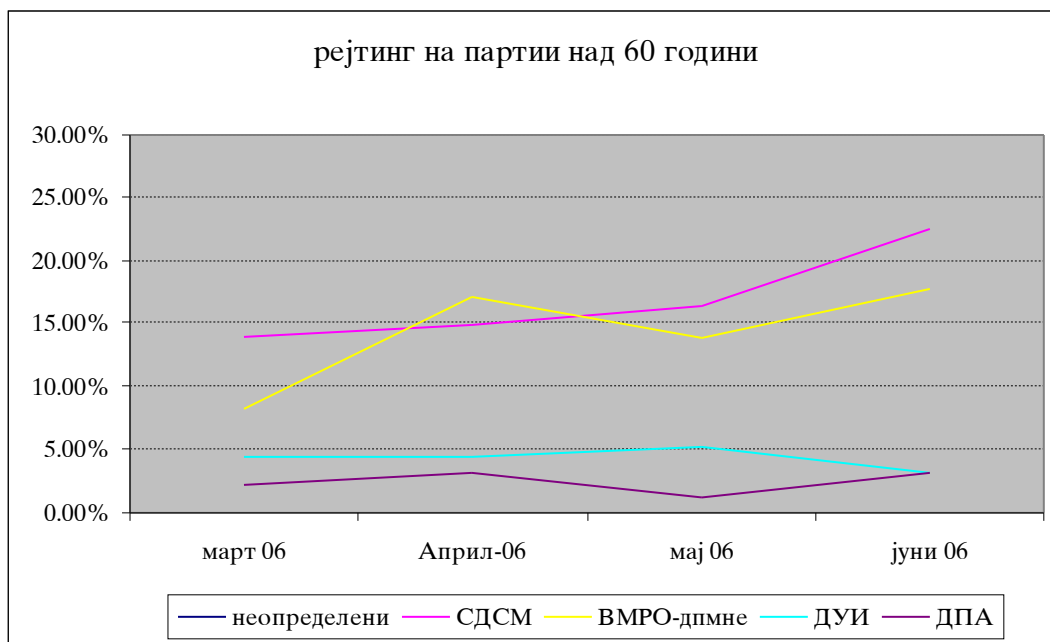
- Кај оваа старосна група забележлив е висок пад на неопределените од околу 10% и скоро ист толкав процент на зголемување на симпатизерите на ВМРО-дпмне
- Кај СДСМ бројот на симпатизери е непроменет
- Кај Албанците се забележува одлевање на гласовите од ДПА кон ДУИ

| меѓу 50-59 години | март 06 | април 06 | мај 06 | јуни 06 |
|-------------------|---------|----------|--------|---------|
| неопределени | 58.90% | 51.60% | 51.90% | 45.20% |
| СДСМ | 10.80% | 10.10% | 13.70% | 17.10% |
| ВМРО-дпмне | 14.40% | 15.70% | 15.30% | 18.40% |
| ДУИ | 3.60% | 3.20% | 4.90% | 6.00% |
| ДПА | 3.10% | 4.10% | 2.20% | 1.80% |



Графикон 15

- Високо намалување на неопределените гласачи кај групата меѓу 50 и 59 години и нивно прелевање во ВМРО-дпмне и СДСМ
- Иако ВМРО-дпмне е во предност, сепак таа е драстично намалена кај оваа старосна група
- Кај Албанците повторно се појавува промена на расположението во корист на ДУИ

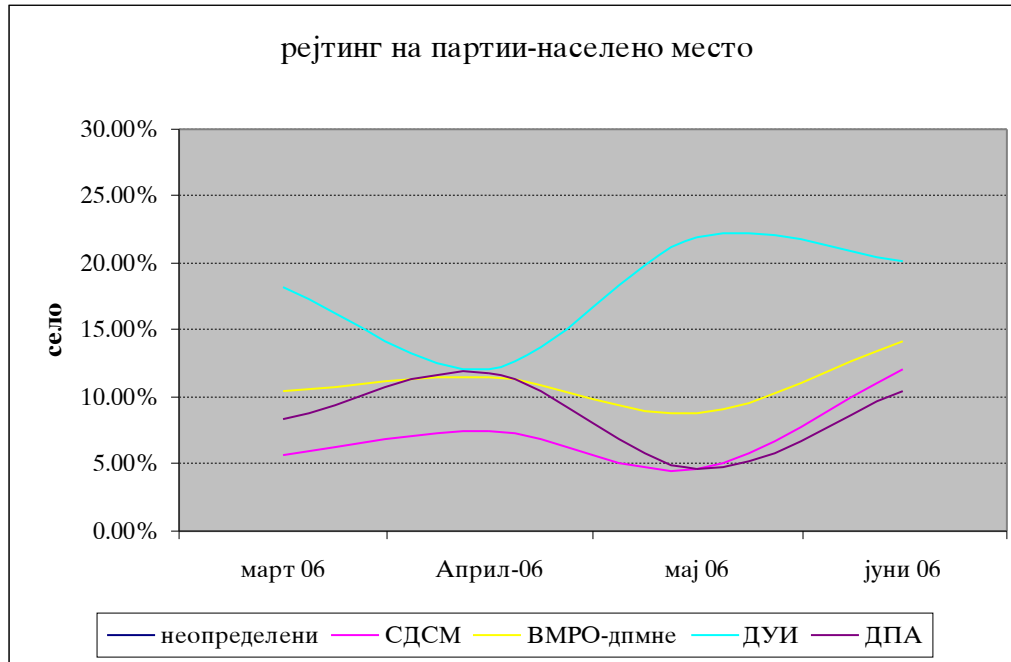


Графикон 16

| над 60 години | март 06 | април 06 | мај 06 | јуни 06 |
|----------------------|---------|----------|--------|---------|
| неопределени | 58.40% | 45.10% | 49.20% | 39.80% |
| СДСМ | 13.90% | 14.90% | 16.40% | 22.60% |
| ВМРО-дпмне | 8.30% | 17.10% | 13.80% | 17.70% |
| ДУИ | 4.40% | 4.50% | 5.30% | 3.10% |
| ДПА | 2.20% | 3.20% | 1.10% | 3.10% |

- Кај оваа група (над 60 години) постои најголемо намалување на бројот на неопределени, а од друга страна еднакво прелевање на истите во двете најголеми македонски партии
- Сепак СДСМ ја задржува предноста од околу 5%
- Кај Албанците постои определено намалување на поддршката кај ДУИ и зголемување кај ДПА

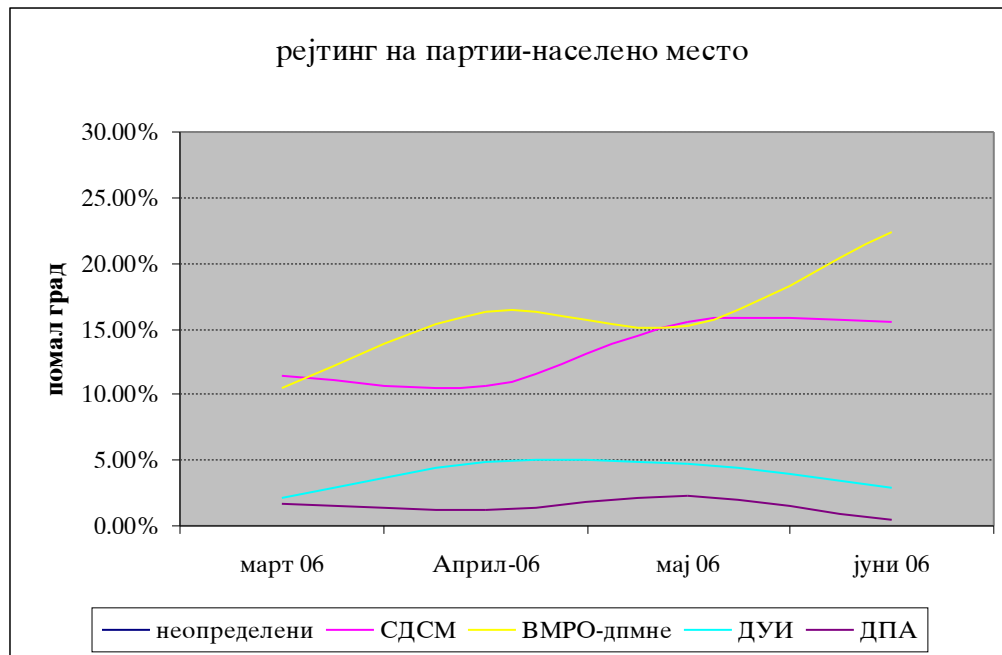
Рејтинг на партии според населено место



Графикон 17

| село | март 06 | април 06 | мај 06 | јуни 06 |
|------------------|---------|----------|--------|---------|
| неопределе ни | 42.30% | 43.80% | 46.50% | 35.90% |
| СДСМ | 5.60% | 7.50% | 4.70% | 12.10% |
| ВМРО- дпмне | 10.50% | 11.50% | 8.80% | 14.20% |
| ДУИ | 18.20% | 12.10% | 21.90% | 20.10% |
| ДПА | 8.40% | 11.80% | 4.70% | 10.50% |

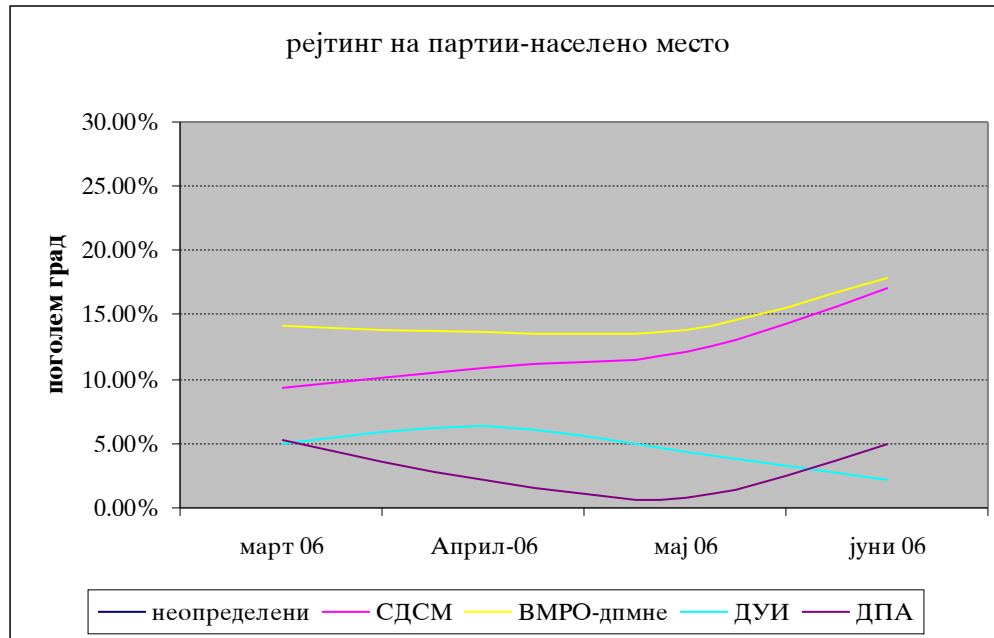
- Во руралните подрачја забележливо е намалувањето на неопределените изголемување на поддршката кај сите партии
- Сепак порастот на рејтингот на СДСМ е многу повисок
- Генерално, ВМРО-дпмне сеуште има повисока поддршка



Графикон 18

| помал град | март 06 | април 06 | мај 06 | јуни 06 |
|--------------|---------|----------|--------|---------|
| неопределени | 64.50% | 55.50% | 47.10% | 47.70% |
| СДСМ | 11.40% | 10.60% | 15.60% | 15.50% |
| ВМРО-дпмне | 10.50% | 16.30% | 15.20% | 22.40% |
| ДУИ | 2.10% | 4.90% | 4.70% | 2.90% |
| ДПА | 1.70% | 1.20% | 2.30% | 0.40% |

- Во помалите градови има многу високо зголемување на определените гласачи, во најголем дел етнички Македонци
- Поради тоа вкупниот рејтинг кај Албанските партии се намалува
- Зголемувањето на симпатизерите на ВМРО-дпмне е високо, односно дуплирано во споредба со Април

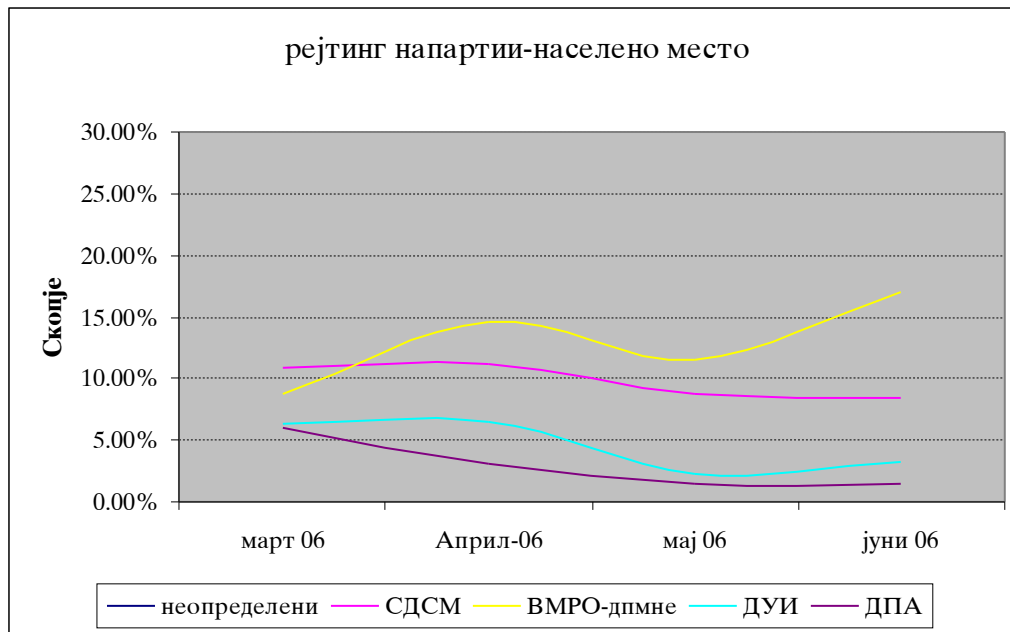


Графикон 19

| поголем град | март 06 | април 06 | мај 06 | јуни 06 |
|--------------|---------|----------|--------|---------|
| неопределени | 52.30% | 54.20% | 56.10% | 46.50% |
| СДСМ | 9.30% | 10.90% | 12.10% | 17.10% |
| ВМРО-дпмне | 14.20% | 13.70% | 13.90% | 17.90% |
| ДУИ | 5.00% | 6.30% | 4.30% | 2.10% |
| ДПА | 5.30% | 2.10% | 0.70% | 5.00% |

- Во поголемите градови поддршката на ДУИ опаѓа, додека на ДПА е релативно иста
- Разликата меѓу ВМРО-дпмне и СДСМ е многу намалена, во корист на СДСМ, иако ВМРО-дпмне сеуште е во предност

| Скопје | март 06 | април 06 | мај 06 | јуни 06 |
|--------------|---------|----------|--------|---------|
| неопределени | 54.20% | 49.30% | 64.80% | 55.90% |
| СДСМ | 10.80% | 11.20% | 8.80% | 8.50% |
| ВМРО-дпмне | 8.80% | 14.60% | 11.50% | 17.00% |
| ДУИ | 6.40% | 6.50% | 2.30% | 3.30% |
| ДПА | 6.00% | 3.10% | 1.50% | 1.50% |

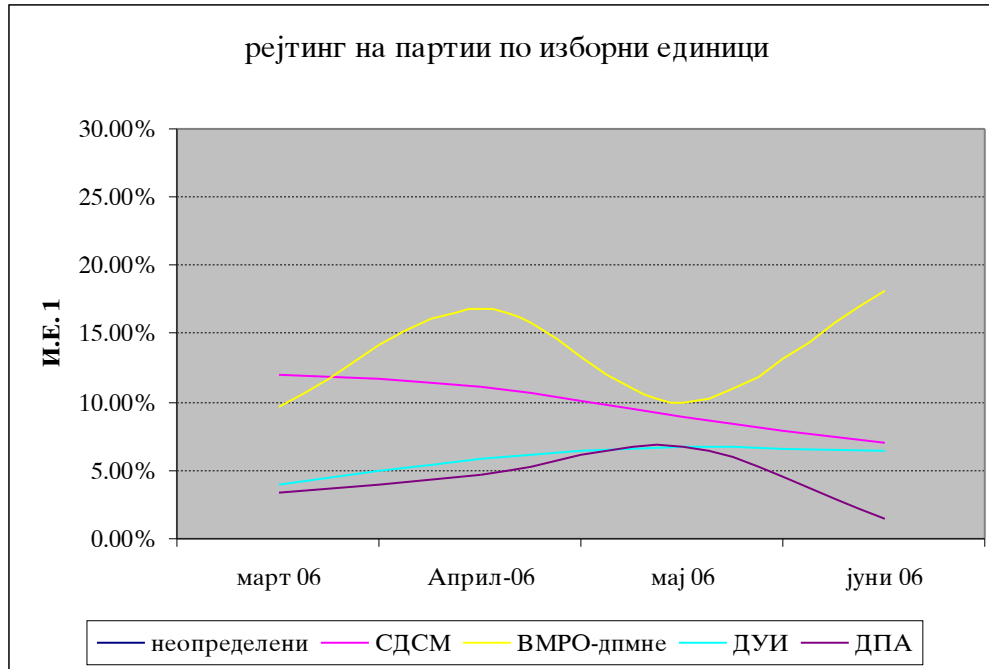


Графикон 20

- Бројот на неопределени во Скопје е непроменет во однос на Април
- Поддршката на Албанските партии е намалена, исто како и кај СДСМ во определен процент
- Поддршката на ВМРО-дпмне е дуплирана, што претпоставува зголемување на симпатизерите на оваа партија и раст на определените Македонци, а од друга страна пад на определените етнички Албанци

Рејтинг на партии според изборни единици (тенденции на рејтингот)

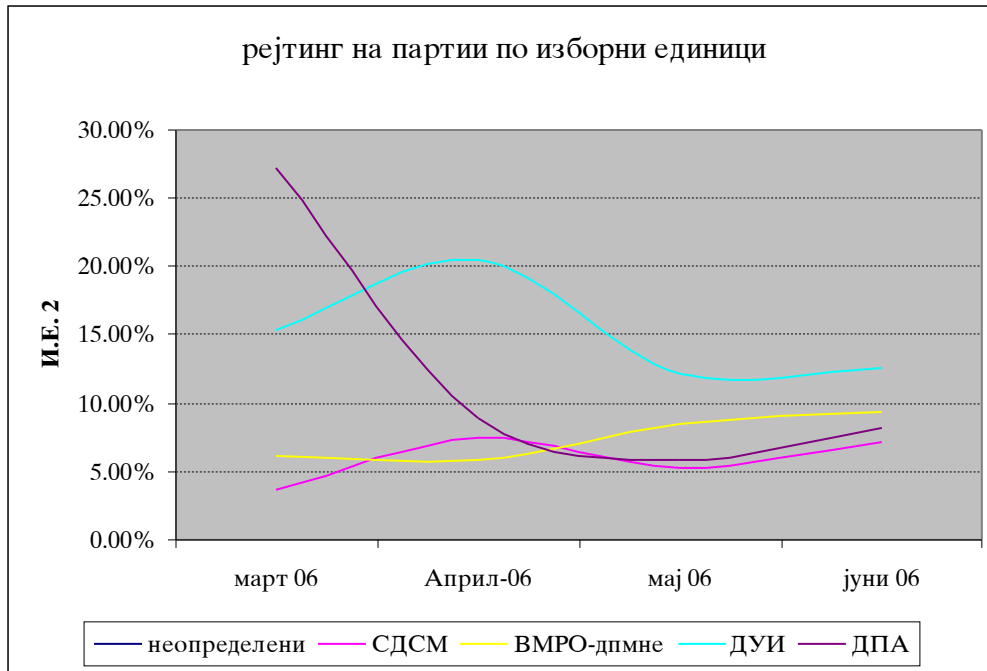
Напомена: овие податоци укажуваат само на определени тенденции во промена на рејтингот, бидејќи нема доволен број на испитаници кои би ја потврдиле нивната точност. Поради тоа маргиналната грешка од +/- 3% е многу повисока



Графикон 21

| И.Е. 1 | март 06 | април 06 | мај 06 | јуни 06 |
|--------------|---------|----------|--------|---------|
| неопределени | 60.50% | 42.70% | 57.10% | 53.30% |
| СДСМ | 12.00% | 11.10% | 8.90% | 7.00% |
| ВМРО-дпмне | 9.70% | 16.80% | 9.90% | 18.10% |
| ДУИ | 4.00% | 5.80% | 6.80% | 6.50% |
| ДПА | 3.40% | 4.70% | 6.80% | 1.50% |

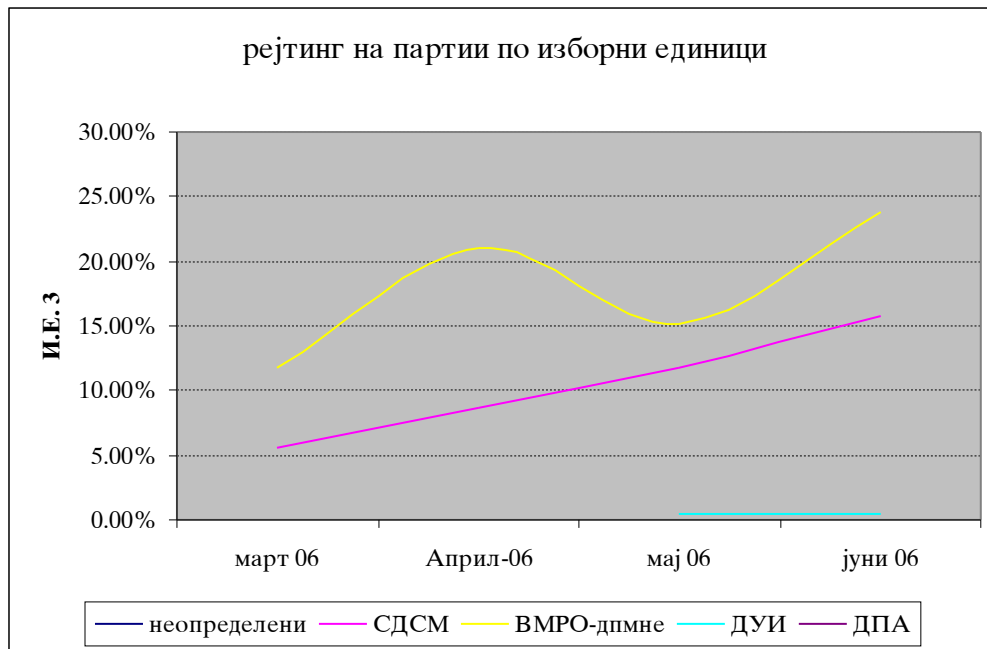
- Во и.е. 1 се забележува определено зголемување на бројот на определените
- Рејтингот на СДСМ опаѓа, додека на ВМРО-дпмне е дуплиран
- Кај етничките Албанци се зголемува рејтингот на ДУИ, а опаѓа тој на ДПА



Графикон 22

| И.Е. 2 | март 06 | април 06 | мај 06 | јуни 06 |
|--------------|---------|----------|--------|---------|
| неопределени | 35.80% | 38.50% | 52.90% | 51.40% |
| СДСМ | 3.70% | 7.40% | 5.30% | 7.10% |
| ВМРО-дпмне | 6.20% | 5.80% | 8.50% | 9.30% |
| ДУИ | 15.40% | 20.50% | 12.20% | 12.60% |
| ДПА | 27.20% | 8.90% | 5.80% | 8.20% |

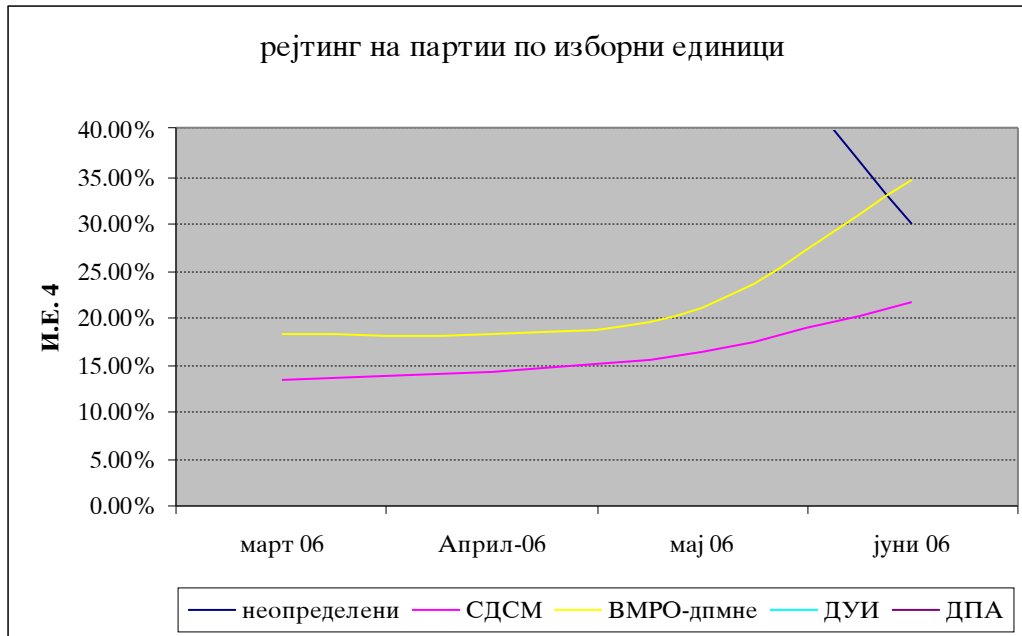
- Во и.е. 2 се забележува многу високо зголемување на бројот на неопределените гласачи
- Рејтингот на СДСМ и на ВМРО-дпмне расте, со мала предност на вториве
- Кај етничките Албанци се намалува рејтингот на ДУИ, а драстично е опаднат тој на ДПА



Графикон 23

| И.Е. 3 | март 06 | април 06 | мај 06 | јуни 06 |
|--------------|---------|----------|--------|---------|
| неопределени | 71.30% | 57.80% | 58.60% | 53.50% |
| СДСМ | 5.60% | 8.60% | 11.80% | 15.70% |
| ВМРО-дпмне | 11.70% | 21.10% | 15.10% | 23.80% |
| ДУИ | | | 0.50% | 0.50% |
| ДПА | | | | |

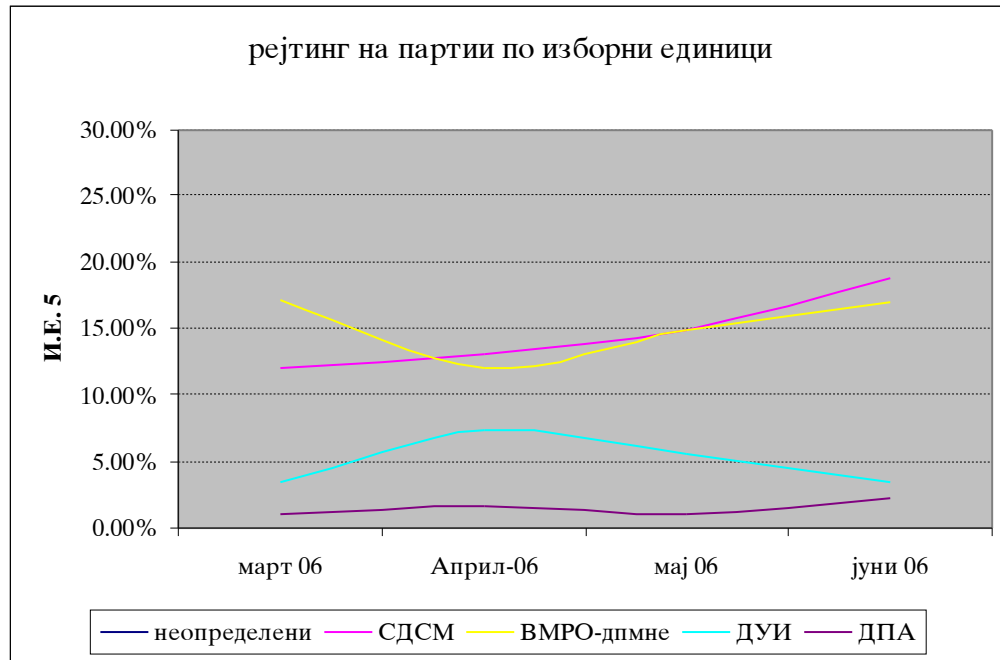
- Во и.е. 3 се забележува многу високо намалување на бројот на неопределените гласачи
- Рејтингот на СДСМ и на ВМРО-дпмне расте, со апсолутно прелевање на гласовите на неопределените, само кај овие партии



Графикон 24

| И.Е. 4 | март 06 | април 06 | мај 06 | јуни 06 |
|---------------|---------|----------|--------|---------|
| неопределени | 55.10% | 50.00% | 53.70% | 30.00% |
| СДСМ | 13.50% | 14.20% | 16.30% | 21.60% |
| ВМРО-дпмне | 18.40% | 18.40% | 21.10% | 34.70% |
| ДУИ | | | | 0.50% |
| ДПА | | | | |

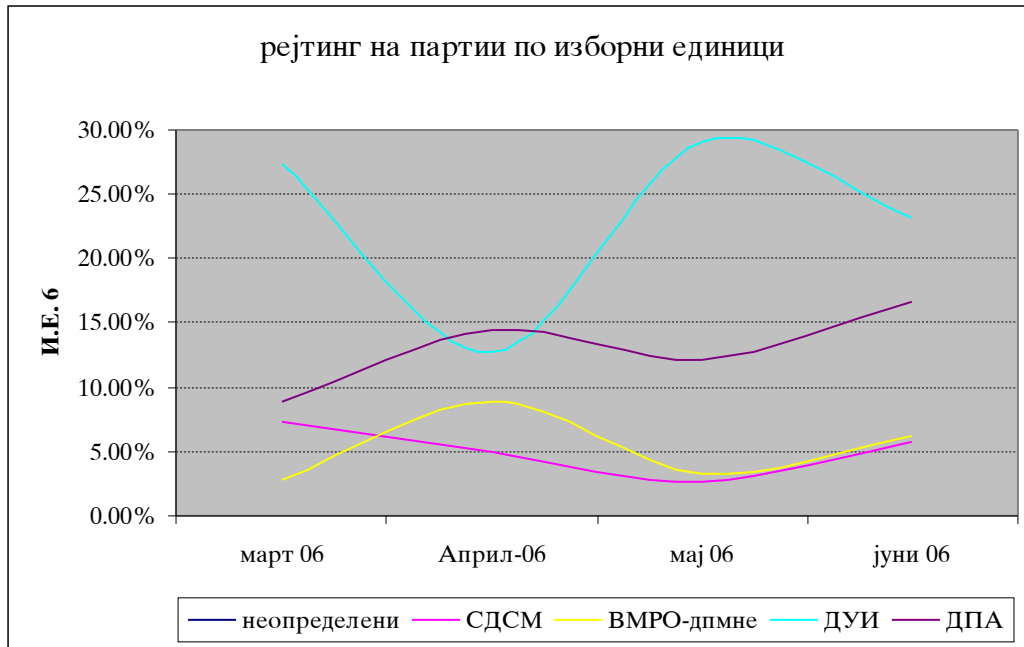
- Во и.е. 4 слично како и во тројката се забележува многу високо намалување на бројот на неопределените гласачи
- Рејтингот на СДСМ и на ВМРО-дпмне расте, повторно со прелевање на гласовите на неопределените кај овие партии
- Разликата меѓу овие две партии е најголема токму во оваа изборна единица, во корист на ВМРО-дпмне



Графикон 25

| И.Е. 5 | март 06 | април 06 | мај 06 | јуни 06 |
|--------------|---------|----------|--------|---------|
| неопределени | 55.10% | 53.70% | 53.30% | 46.20% |
| СДСМ | 12.10% | 13.10% | 15.00% | 18.90% |
| ВМРО-дпмне | 17.20% | 12.00% | 15.00% | 17.10% |
| ДУИ | 3.40% | 7.40% | 5.60% | 3.40% |
| ДПА | 1.10% | 1.70% | 1.10% | 2.30% |

- Во изборна единица 5 се забележува намалување на неопределените и нивно големо прелевање во СДСМ
- ВМРО-дпмне во споредба со Април има ист број на симпатизери, но со зголемување на рејтингот на СДСМ, сега оваа партија е во мала предност во оваа изборна единица
- Кај етничките Албанци се забележува мал пораст на популарноста на ДПА



Графикон 26

| И.Е. 6 | март 06 | април 06 | мај 06 | јуни 06 |
|--------------|---------|----------|--------|---------|
| неопределени | 37.50% | 49.70% | 43.90% | 41.40% |
| СДСМ | 7.30% | 5.00% | 2.70% | 5.70% |
| ВМРО-дпмне | 2.80% | 8.80% | 3.30% | 6.20% |
| ДУИ | 27.40% | 12.70% | 29.10% | 23.10% |
| ДПА | 8.90% | 14.40% | 12.10% | 16.70% |

- Во и.е. 6 се забележува мал пораст на бројот на неопределени
- ДПА има релативно високо зголемување на рејтингот, а ДУИ мал пад
- Со порастот на рејтингот на ВМРО-дпмне, оваа партија станува по-популарна од СДСМ, иако оваа предност е многу мала